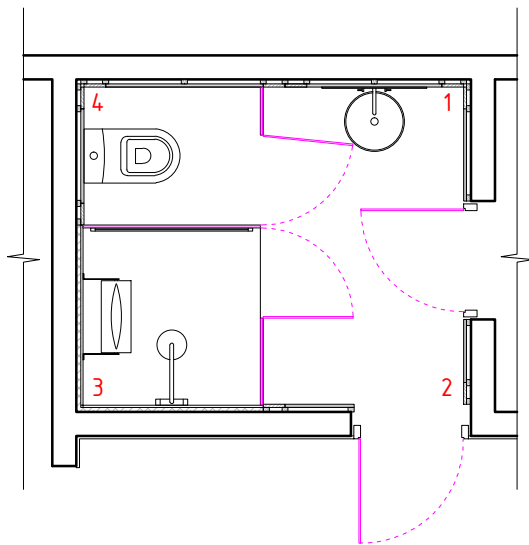
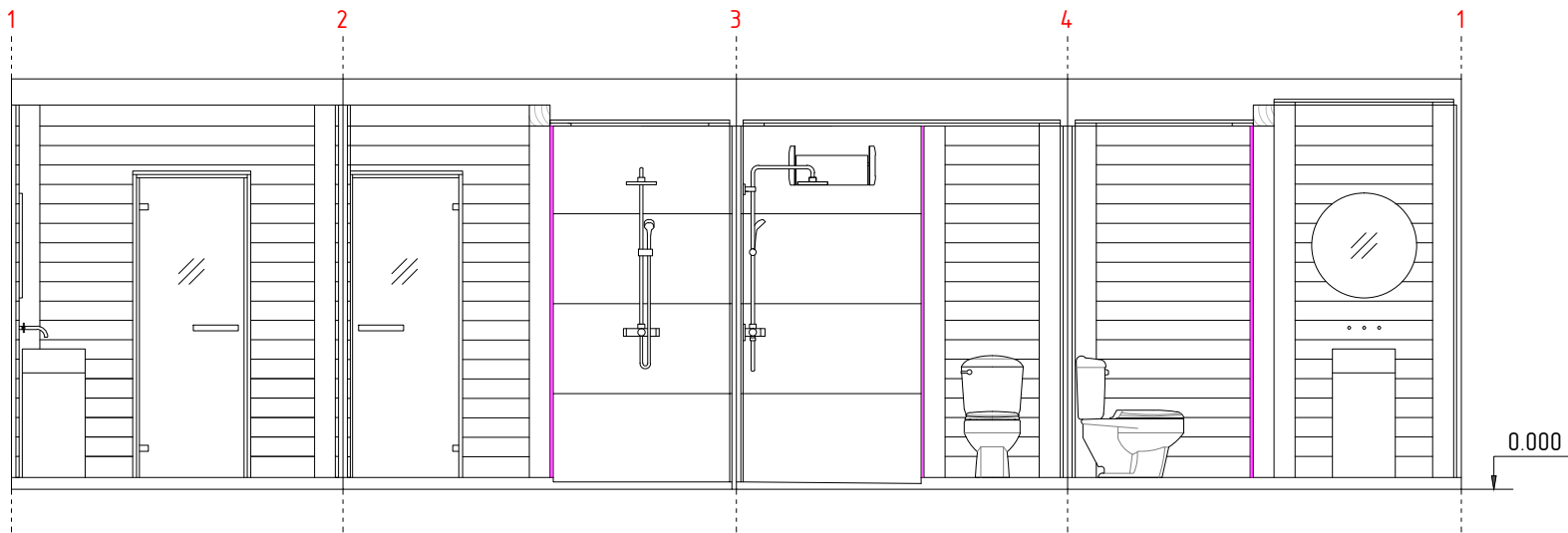


# Развертка помещения №1 (общий вид)



## Примечание:

За отметку 0.000 принят уровень существующего пола, который поднимется на 60-80 мм после заливки стяжки теплого пола и укладки керамогранита.

|              |  |
|--------------|--|
| Создано:     |  |
| Взам. инв. № |  |
| Подп. и дата |  |
| Инв. № подл. |  |

|      |        |      |        |         |      |  |  |        |      |        |
|------|--------|------|--------|---------|------|--|--|--------|------|--------|
|      |        |      |        |         |      | Адрес объекта: Гусь-Хрустальный, Родниковая, 8 |  |        |      |        |
| Изм. | Колуч. | Лист | № док. | Подпись | Дата | Банный комплекс                                |  | Стадия | Лист | Листов |
|      |        |      |        |         |      |  |  | РП     | 4    |        |
|      |        |      |        |         |      | Развёртка помещения №1                         |  |        |      |        |